



BY  
BINGHATTI



Binghatti is a renowned Emirati property brand in Dubai, United Arab Emirates. The brand stands as an emblem of excellence within the global real estate sector. Prominent for its distinguished portfolio comprising some of the world's most iconic architectural marvels, Binghatti caters to diverse market segments offering a spectrum ranging from accessible to ultra high-end projects. Its signature architectural ethos is a manifestation of the brand's unique design DNA meticulously woven into its expansive array of developments. With an astounding real estate portfolio boasting over 60 projects valued at an excess of AED 40 billion, Binghatti commands a notable position as one of the UAE's foremost privately held developers. The company successfully delivered 20,000 units prior to 2024, further solidifying its stature in Dubai's dynamic real estate landscape. Distinguished for its pioneering approach, Binghatti has formed unprecedented collaborations with prestigious luxury brands such as BUGATTI, Mercedes-Benz, and Jacob&Co. to craft unique branded real estate ventures - a distinction unmatched on a global scale.





*STEPPING INTO AN  
AWAKENING:*

**A JOURNEY OF  
TRANSCENDENCE**

A profound journey that transcends the ordinary and elevates the soul. It is an invitation to live with intention and authenticity. As you transcend the mundane, you discover boundless realms of possibility.

*Discovering*  
PROFOUND EXCLUSIVITY

*ONE step at a time*



*PHASE 1*  
**ABOUT THE  
PROJECT**

THE RATIONALE BEHIND THE  
DESIGN AND ITS CONCEPTUAL  
BLUEPRINT



*PHASE 2*  
**DESIGN  
DETAILS**

THE METICULOUS  
ATTENTION TO DETAIL AND  
ITS CRAFTSMANSHIP



*PHASE 3*  
**FLOOR  
PLANS**

THE FUNCTIONALITY OF  
THE SPACE AND ITS  
COHESIVE FLOW



BY  
BINGHATTI

The conceptual design is characterized by the interplay of architectural systems, each contributing to a grander narrative of unity and balance. The façade manifests a visual symphony of materials and forms, amalgamating non-conventional and contemporary elements.



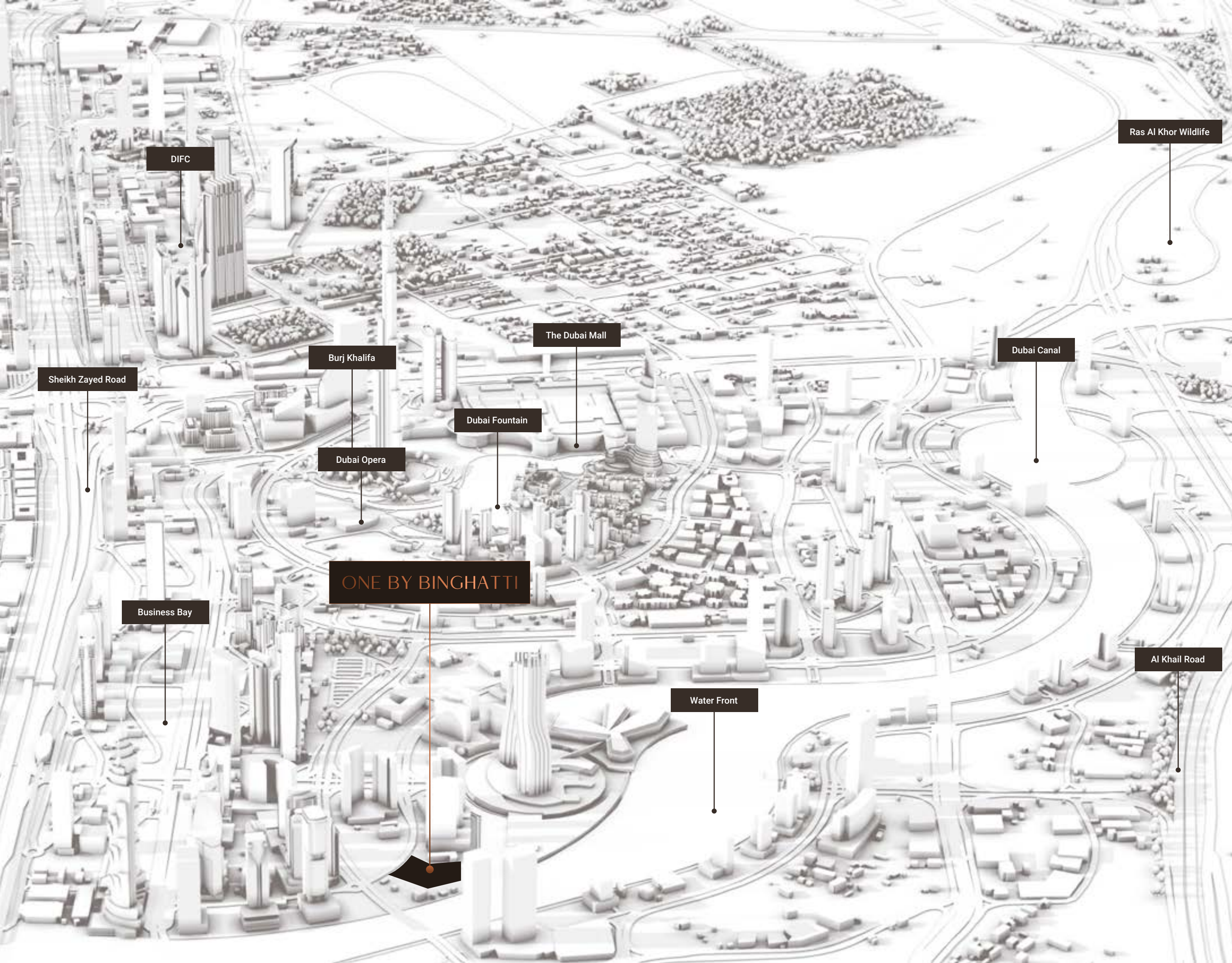
# *Undaunted* **INSPIRATION**

A propelling influence that ignites an exploration, sculpting an architectural marvel that defies conventional paradigms

---







## *A Locale for the Avant-Garde*

The locale is marked by **glamour and exuberance** brought by the eminent metropolitan enclaves surrounding **Dubai's Business Bay district**. Through its convenient access to **Downtown Dubai** and **Dubai International Financial Centre**, this **cosmopolitan hub** emerges as an epicentre for **culture and commerce**. Against the backdrop of the glistening **Dubai Water Canal**, the waterfront development epitomizes sophistication, embodying **a vision of modernity and opulence**.





*For THOSE WHO  
seek to BREAK free  
from THE NORM*

In a world where conformity often dictates the path to tread, there are those who dare to defy the norm. They seek a journey marked by audacity, ingenious breakthroughs and relentless pursuit of authenticity.



# 1

*PHASE 1*  
**ABOUT THE  
PROJECT**

THE RATIONALE BEHIND THE  
DESIGN AND ITS CONCEPTUAL  
BLUEPRINT

# Project Facts

## PROPERTY TYPE

Residential & Retail

## PLOT AREA

10061.41 SQM. / 108300.00 SQFT

## DESCRIPTION

3B + G + 2P + 1 Amenity Floor +  
62 Residential Floors + 2 Mech. Floors + Roof

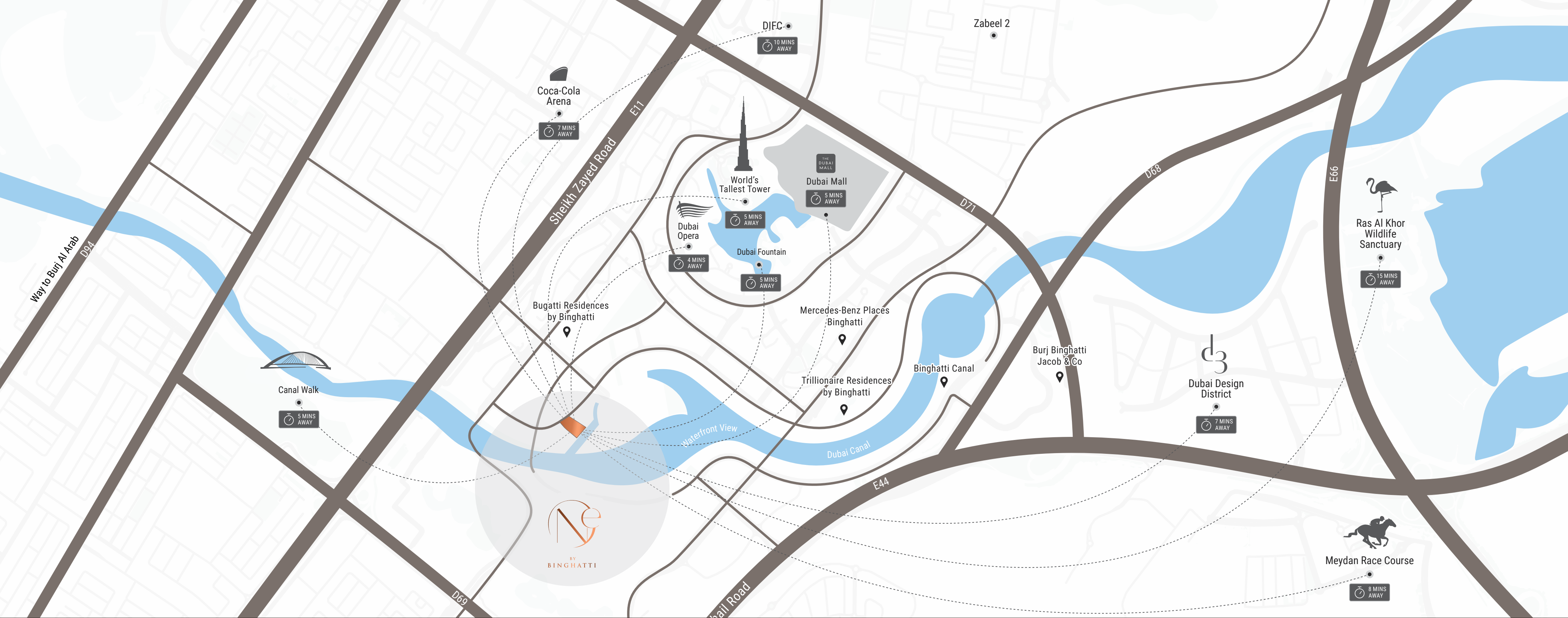
## NUMBER OF UNITS

|                            |     |
|----------------------------|-----|
| Premium Studio:            | 111 |
| 1 Bedroom Royal Suite:     | 496 |
| 2 Bedroom Suite:           | 110 |
| 3 Bedroom Wing:            | 1   |
| 3 Bedroom Pool Villa:      | 10  |
| 4 Bedroom Royal Penthouse: | 08  |

## TOTAL UNITS

|                         |     |
|-------------------------|-----|
| Residential Units:      | 736 |
| Shops ( Ground Floor ): | 10  |





PRESTIGIOUSLY *located at the epicentre of the city's most eminent hub*

BURI KHALIFA & DOWNTOWN DUBAI  
5 MINUTES

DUBAI OPERA  
5 MINUTES

THE DUBAI MALL  
5 MINUTES

CANAL WALK  
5 MINUTES

COCA COLA ARENA  
7 MINUTES

DUBAI DESIGN DISTRICT  
7 MINUTES

MEYDAN RACECOURSE  
8 MINUTES

RAS AL KHOR WILDLIFE SANCTUARY  
15 MINUTES



BY  
BINGHATTI

# Stating Features



SWIMMING POOL



CHILDRENS POOL



PADDLE COURT



TENNIS COURT



3X3 BASKETBALL



STREET SOCCER



CHILDREN'S PLAY AREA



JACUZZI



SAUNA AND STEAM ROOM



SUNKEN SEATING



GYM



MULTIPURPOSE LAWN



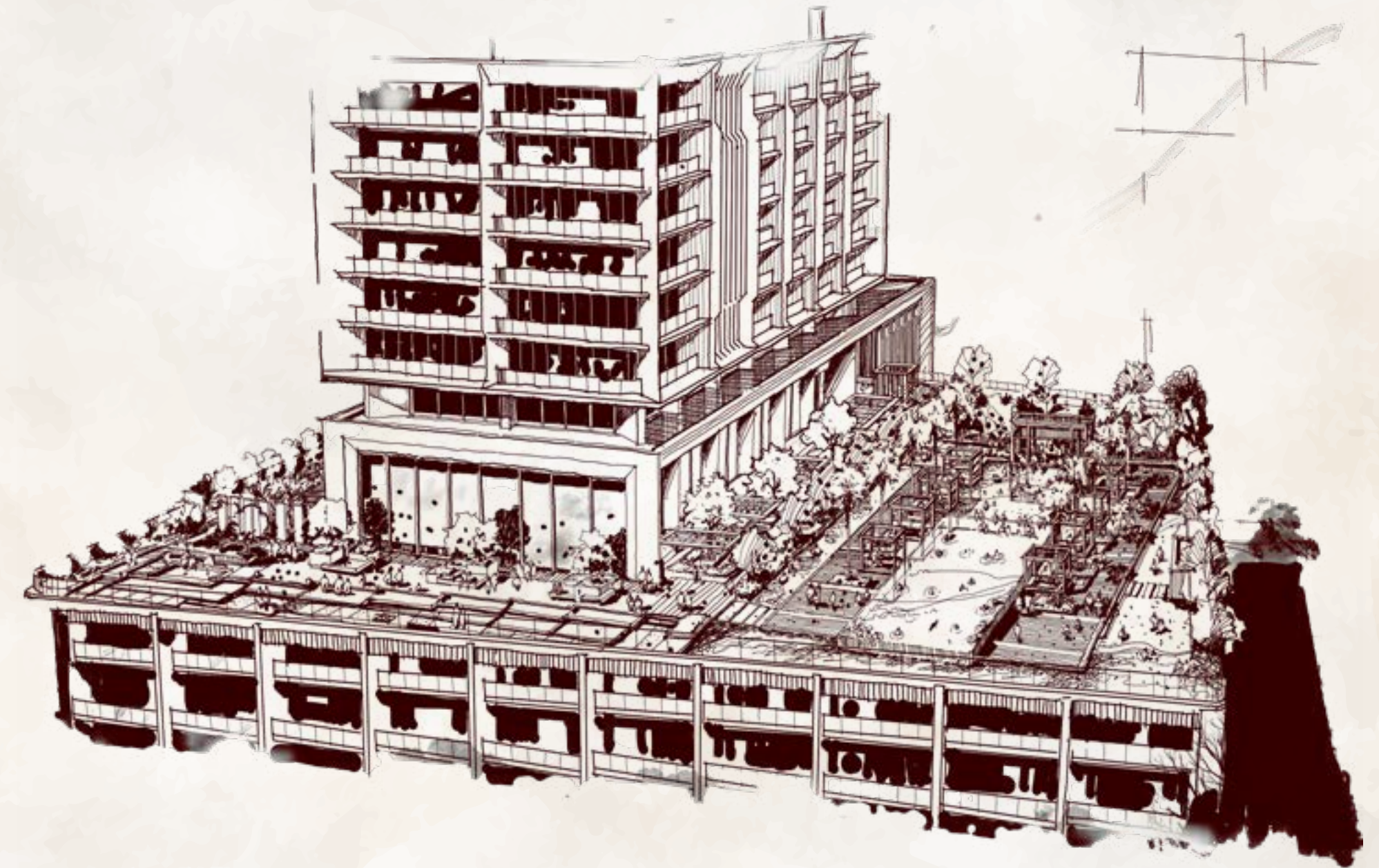
JOGGING LANE



VIEWING DECK



OUTDOOR LOUNGE



## *A Bespoke Experience*

EXPERIENCE A PROFOUND EXCLUSIVITY ON ITS STATE-OF-THE-ART AMENITY DECK, A HAVEN DESIGNED TO PROVIDE UTTER COMFORT AND LEISURE. NESTLED IN THE BUSTLING CITYSCAPE, THIS METICULOUSLY CRAFTED SPACE OFFERS A COLLECTION OF WORLD-CLASS AND HIGH-END FACILITIES. THIS EXCLUSIVE AMENITY DECK FEATURES A PREMIER LIVING EXPERIENCE THAT EXCEEDS EXPECTATIONS.



A woman with long dark hair, wearing a white button-down shirt, is shown in profile from the chest up, looking out towards the right. The background is a bright, hazy sunset over a body of water, with the sun low on the horizon. The overall mood is serene and contemplative.

# EXQUISITE *at* *every* TURN

Every detail in its exclusive community is designed to provide a cosmopolitan living experience where each moment is truly exquisite at every turn. Discover an ultra-high-end waterfront living where opulence knows no bounds.



*For the Relentless*  
PURSUIT *of*  
AUTHENTICITY

For those who pursue authenticity, quality is uncompromisable. It is about creating spaces that reflect individuality. This also means selecting materials from natural to artisanal elements that convey their own stories of craftsmanship.



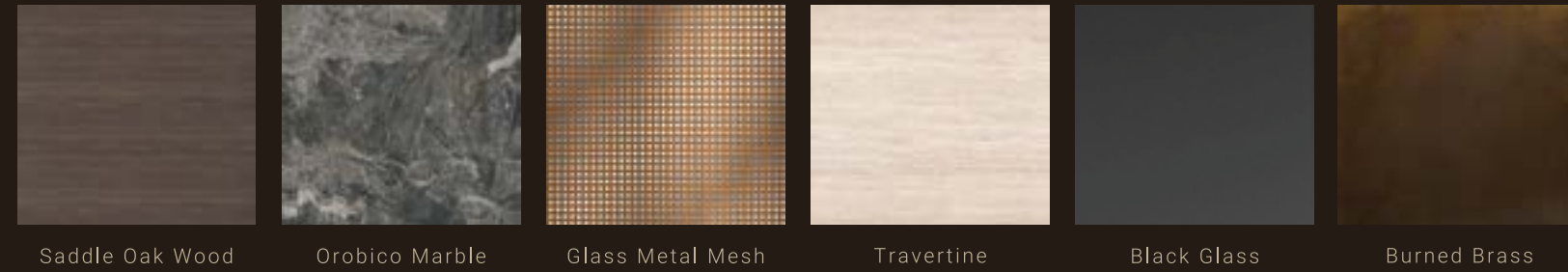
# 2

*PHASE 2*  
**DESIGN  
DETAILS**

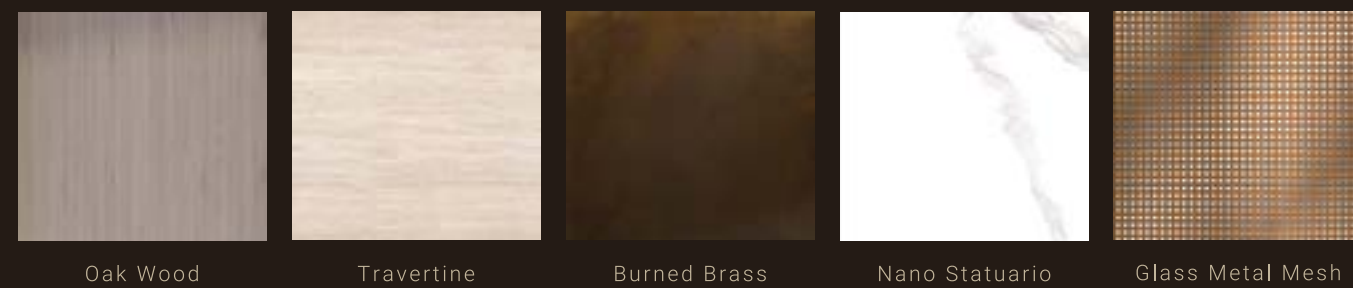
THE METICULOUS  
ATTENTION TO DETAIL AND  
ITS CRAFTSMANSHIP

# Material List

## Main Entrance Lobby



## Apartment



## Bathroom







BY  
BINGHATTI

*REDEFINING  
ULTRA HIGH-END  
WATERFRONT LIVING*





*To step into a*  
**TRANSFORMATIVE  
JOURNEY**

A transformative journey through space evolves into an immersive experience that reshapes one's perspective. Flow represents a seamless progression of experiences within the environment, creating a harmonious and profound transformation.





# 3

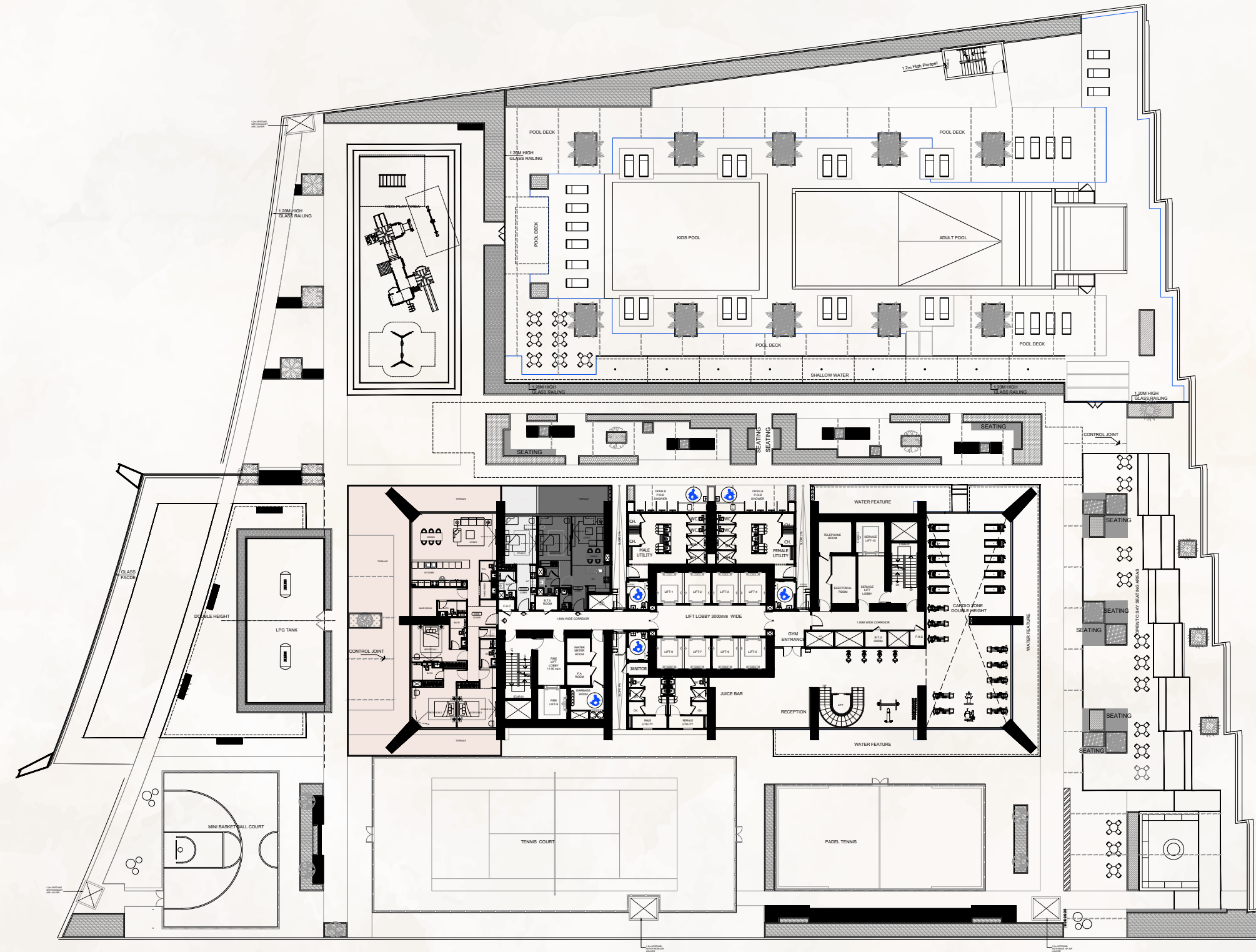
PHASE 3  
FLOOR  
PLANS

THE FUNCTIONALITY OF THE  
SPACE AND ITS COHESIVE FLOW



# 1<sup>st</sup> Floor Amenities

TYPICAL FLOOR PLAN



Disclaimer: 1. All room dimensions are measured to structural elements and exclude wall finishes and construction tolerances. 2. All dimensions have been provided by our consultant architects. 3. All materials, dimensions and drawings are approximate. Information is subject to change without notice. 4. Actual suite area may vary from the stated area. Drawings not to scale. The developer reserves the right to make revisions. 5. Calculation of suite area is measured as the area bounded by the centre line of demising or partition walls separating one unit from another unit, the exterior face of all exterior walls, and the exterior face of the corridor wall enclosing the adjoining unit. 6. Calculation of balcony area is measured as the area bounded by the centre line of demising or partition walls separating one unit from another unit, the outermost face of the enclosing guard and the external face of the adjoining balcony. 7. The units are measured at typical floor in the building. Columns may vary in size depending on the floor level. 8. For each unit type, unit sizes and details might be slightly different. Please refer to the sales and purchase agreement for the actual size of each specific unit.

تنويه: 1. إن أبعاد الغرف يتم قياسها طبقاً للعناصر الهيكلية مع استبعاد تشطيبات الجدران ودرجة تحمل البناء. 2. جميع القياسات تم تزويدها من قبل المهندسين المعماريين الاستشاريين لدينا. 3. جميع المواد والأبعاد والرسومات تقريبية. تخضع المعلومات للتغيير دون إشعار مسبق. 4. قد تختلف منطقة الجناح الفعلي عن المساحة المذكورة. الرسومات لا يتم توسيع نطاقها. يحتفظ المطور بالحق في إجراء التغييرات. 5. يتم قياس حساب منطقة الجناح كمنطقة يحدها الخط المركزي للجدران الفاصلة أو الفاصلة التي تفصل وحدة عن وحدة أخرى، والوجه الخارجي لجميع الجدران الخارجية، والوجه الخارجي لحزام الممر المحيط بالوحدة المجاورة. 6. يقاس حساب منطقة الشرفة على أها المنطقة التي يحدها الخط المركزي للجدران الفاصلة أو الفاصلة التي تفصل وحدة عن وحدة أخرى، والوجه الأبعد للحراس المرفق والوجه الخارجي للشرفة المجاورة. 7. يتم قياس الوحدات في الطابق النموذجي في المبنى. قد تختلف الأعمدة في الحجم حسب مستوى الطابق. 8. قد تكون أحجام الوحدات والتفاصيل المتعلقة بها مختلفة وذلك حسب نوع الوحدة. يرجى الرجوع إلى اتفاقية البيع والشراء لمعرفة الحجم الفعلي لكل وحدة.

# 4<sup>th</sup> - 21<sup>st</sup> Floor

## TYPICAL FLOOR PLAN

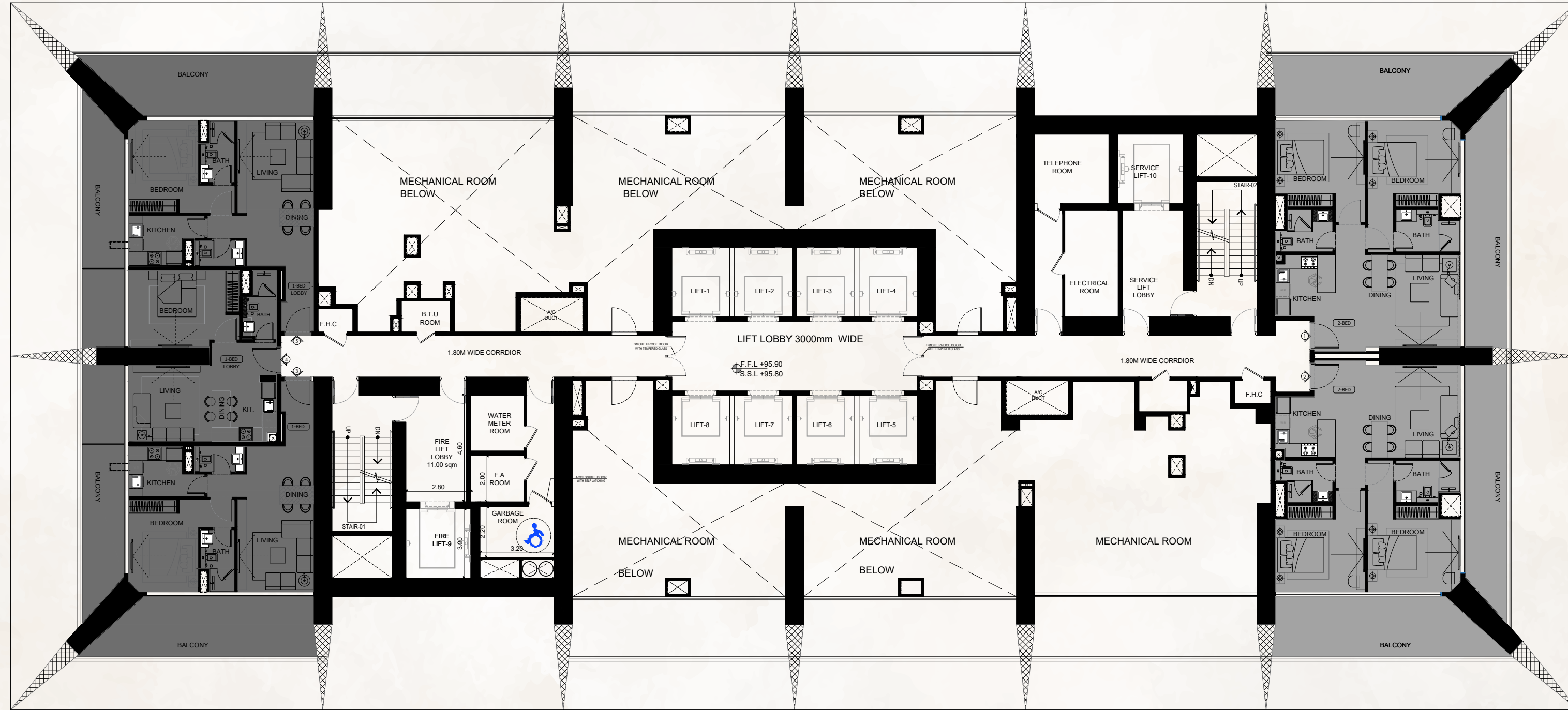


Disclaimer: 1. All room dimensions are measured to structural elements and exclude wall finishes and construction tolerances. 2. All dimensions have been provided by our consultant architects. 3. All materials, dimensions and drawings are approximate. Information is subject to change without notice. 4. Actual suite area may vary from the stated area. Drawings not to scale. The developer reserves the right to make revisions. 5. Calculation of suite area is measured as the area bounded by the centre line of demising or partition walls separating one unit from another unit, the exterior face of all exterior walls, and the exterior face of the corridor wall enclosing the adjoining unit. 6. Calculation of balcony area is measured as the area bounded by the centre line of demising or partition walls separating one unit from another unit, the outmost face of the enclosing guard and the external face of the adjoining balcony. 7. The units are measured at typical floor in the building. Columns may vary in size depending on the floor level. 8. For each unit type, unit sizes and details might be slightly different. Please refer to the sales and purchase agreement for the actual size of each specific unit.

تنويه: 1. إن أبعاد الغرف يتم قياسها طبقاً للعناصر الهيكلية مع استبعاد تشطيبات الجدران ودرجة تحمل البناء. 2. جميع القياسات تم تزويدها من قبل المهندسين المعماريين الاستشاريين لدينا. 3. جميع المواد والأبعاد والرسومات تقريبية. تخضع المعلومات للتغيير دون إشعار مسبق. 4. قد تختلف منطقة الجناح الفعلي عن المساحة المذكورة. الرسومات لا يتم توسيع نطاقها. يحتفظ المطور بالحق في إجراء التغييرات. 5. يتم قياس حساب منطقة الجناح كمنطقة يحدها الخط المركزي للجدران الفاصلة أو الفاصلة التي تفصل وحدة عن وحدة أخرى، وواجهة الخارجي لجميع الجدران الخارجية، والوجه الخارجي لحزام الممر المحيط بالوحدة المجاورة. 6. يقاس حساب منطقة الشرفة على أها المنطقة التي يحدها الخط المركزي للجدران الفاصلة أو الفاصلة التي تفصل وحدة عن وحدة أخرى، وواجهة الأبعاد للحراس المرفق والوجه الخارجي للشرفة المجاورة. 7. يتم قياس الوحدات في الطابق النموذجي في المبني. قد تختلف الأعمدة في الحجم حسب مستوى الطابق. 8. قد تكون أحجام الوحدات والتفاصيل المتعلقة بها مختلفة وذلك حسب نوع الوحدة. يرجى الرجوع إلى اتفاقية البيع والشراء لمعرفة الحجم الفعلي لكل وحدة.

# 22<sup>nd</sup>, 42<sup>nd</sup>, 43<sup>rd</sup> Floor

## TYPICAL FLOOR PLAN



Disclaimer: 1. All room dimensions are measured to structural elements and exclude wall finishes and construction tolerances. 2. All dimensions have been provided by our consultant architects. 3. All materials, dimensions and drawings are approximate. Information is subject to change without notice. 4. Actual suite area may vary from the stated area. Drawings not to scale. The developer reserves the right to make revisions. 5. Calculation of suite area is measured as the area bounded by the centre line of demising or partition walls separating one unit from another unit, the exterior face of all exterior walls, and the exterior face of the corridor wall enclosing the adjoining unit. 6. Calculation of balcony area is measured as the area bounded by the centre line of demising or partition walls separating one unit from another unit, the outmost face of the enclosing guard and the external face of the adjoining balcony. 7. The units are measured at typical floor in the building. Columns may vary in size depending on the floor level. 8. For each unit type, unit sizes and details might be slightly different. Please refer to the sales and purchase agreement for the actual size of each specific unit.

تنويه: 1. إن أبعاد الغرف يتم قياسها طبقاً للعناصر الهيكلية مع استبعاد تشطيبات الجدران ودرجة تحمل البناء. 2. جميع القياسات تم تزويدها من قبل المهندسين المعماريين الاستشاريين لدينا. 3. جميع المواد والأبعاد والرسومات تقريبية. تخضع المعلومات للتغيير دون إشعار مسبق. 4. قد تختلف منطقة الجناح الفعلي عن المساحة المذكورة. الرسومات لا يتم توسيع نطاقها. يحتفظ المطور بالحق في إجراء التعديلات. 5. يتم قياس حساب منطقة الجناح كمنطقة يحدها الخط المركزي للجدران الفاصلة أو الفاصلة التي تفصل وحدة عن وحدة أخرى، والوجه الخارجي لجميع الجدران الخارجية، والوجه الخارجي لحد الممر المحيط بالوحدة المحاورة. 6. يقاس حساب منطقة الشرفة على أها المنطقة التي يحدها الخط المركزي للجدران الفاصلة أو الفاصلة التي تفصل وحدة عن وحدة أخرى، والوجه الأبعد للحراس المرفق والوجه الخارجي للشرفة المجاورة. 7. يتم قياس الوحدات في الطابق النموذجي في المبنى. قد تختلف الأعمدة في الحجم حسب مستوى الطابق. 8. قد تكون أحجام الوحدات والتفاصيل المتعلقة بها مختلفة وذلك حسب نوع الوحدة. يرجى الرجوع إلى اتفاقية البيع والشراء لمعرفة الحجم الفعلي لكل وحدة.

# 59<sup>th</sup>, 61<sup>st</sup>, 63<sup>rd</sup>, 65<sup>th</sup> Floor

## TYPICAL FLOOR PLAN



Disclaimer: 1. All room dimensions are measured to structural elements and exclude wall finishes and construction tolerances. 2. All dimensions have been provided by our consultant architects. 3. All materials, dimensions and drawings are approximate. Information is subject to change without notice. 4. Actual suite area may vary from the stated area. Drawings not to scale. The developer reserves the right to make revisions. 5. Calculation of suite area is measured as the area bounded by the centre line of demising or partition walls separating one unit from another unit, the exterior face of all exterior walls, and the exterior face of the corridor wall enclosing the adjoining unit. 6. Calculation of balcony area is measured as the area bounded by the centre line of demising or partition walls separating one unit from another unit, the outmost face of the enclosing guard and the external face of the adjoining balcony. 7. The units are measured at typical floor in the building. Columns may vary in size depending on the floor level. 8. For each unit type, unit sizes and details might be slightly different. Please refer to the sales and purchase agreement for the actual size of each specific unit.

تنويه: 1. إن أبعاد الغرف يتم قياسها طبقاً للعناصر الهيكلية مع استبعاد تشطيبات الجدران ودرجة تحمل البناء. 2. جميع القياسات تم تزويدها من قبل المهندسين المعماريين الاستشاريين لدينا. 3. جميع المواد والأبعاد والرسومات تقريبية. تخضع المعلومات للتغيير دون إشعار مسبق. 4. قد تختلف منطقة الجناح الفعلي عن المساحة المذكورة. الرسومات لا يتم توسيع نطاقها. يحتفظ المطور بالحق في إجراء التغييرات. 5. يتم قياس حساب منطقة الجناح كمنطقة يحدها الخط المركزي للجدران الفاصلة أو الفاصلة التي تفصل وحدة عن وحدة أخرى، والوجه الخارجي لجميع الجدران الخارجية، والوجه الخارجي للممر المحيط بالوحدة المجاورة. 6. يقاس حساب منطقة الشرفة على أها المنحرفة التي يحدها الخط المركزي للجدران الفاصلة أو الفاصلة التي تفصل وحدة عن وحدة أخرى، والوجه الأبعد للحراس المرفق والوجه الخارجي للشرفة المجاورة. 7. يتم قياس الوحدات في الطابق النموذجي في المبني. قد تختلف الأعمدة في الحجم حسب مستوى الطابق. 8. قد تكون أحجام الوحدات والتفاصيل المتعلقة بها مختلفة وذلك حسب نوع الوحدة. يرجى الرجوع إلى اتفاقية البيع والشراء لمعرفة الحجم الفعلي لكل وحدة.

# 60<sup>th</sup>, 62<sup>nd</sup>, 64<sup>th</sup> Floor

## TYPICAL FLOOR PLAN

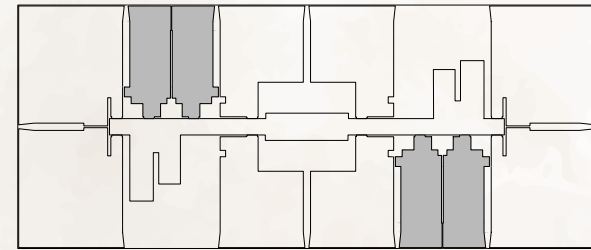


Disclaimer: 1. All room dimensions are measured to structural elements and exclude wall finishes and construction tolerances. 2. All dimensions have been provided by our consultant architects. 3. All materials, dimensions and drawings are approximate. Information is subject to change without notice. 4. Actual suite area may vary from the stated area. Drawings not to scale. The developer reserves the right to make revisions. 5. Calculation of suite area is measured as the area bounded by the centre line of demising or partition walls separating one unit from another unit, the exterior face of all exterior walls, and the exterior face of the corridor wall enclosing the adjoining unit. 6. Calculation of balcony area is measured as the area bounded by the centre line of demising or partition walls separating one unit from another unit, the outmost face of the enclosing guard and the external face of the adjoining balcony. 7. The units are measured at typical floor in the building. Columns may vary in size depending on the floor level. 8. For each unit type, unit sizes and details might be slightly different. Please refer to the sales and purchase agreement for the actual size of each specific unit.

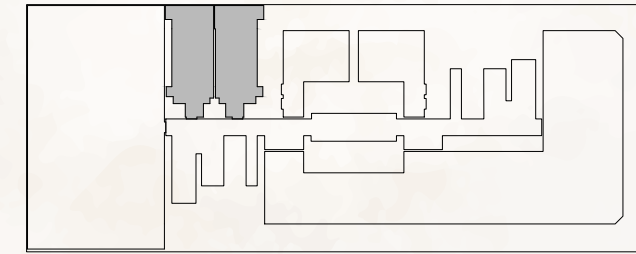
تنويه: 1. إن أبعاد الغرف يتم قياسها طبقاً للعناصر الهيكلية مع استبعاد تشطيبات الجدران ودرجة تحمل البناء. 2. جميع القياسات تم تزويدها من قبل المهندسين المعماريين الاستشاريين لدينا. 3. جميع المواد والأبعاد والرسومات تقريبية. تخضع المعلومات للتغيير دون إشعار مسبق. 4. قد تختلف منطقة الجناح الفعلي عن المساحة المذكورة. الرسومات لا يتم توسيع نطاقها. يحتفظ المطور بالحق في إجراء التغييرات. 5. يتم قياس حساب منطقة الجناح كمنطقة يحدها الخط المركزي للجدران الفاصلة أو الفاصلة التي تفصل وحدة عن وحدة أخرى. والوجه الخارجي لجميع الجدران الخارجية، والوجه الخارجي لحاجز الممر المحيط بالوحدة المجاورة. 6. يقاس حساب منطقة الشرفة على أها المنطقة التي يحدها الخط المركزي للجدران الفاصلة أو الفاصلة التي تفصل وحدة عن وحدة أخرى. والوجه الأبعد للحراس المرفق والوجه الخارجي للشرفة المجاورة. 7. يتم قياس الوحدات في الطابق النموذجي في المبنى. قد تختلف الأعمدة في الحجم حسب مستوى الطابق. 8. قد تكون أحجام الوحدات والتفاصيل المتعلقة بها مختلفة وذلك حسب نوع الوحدة. يرجى الرجوع إلى اتفاقية البيع والشراء لمعرفة الحجم الفعلي لكل وحدة.

# Premium Studio

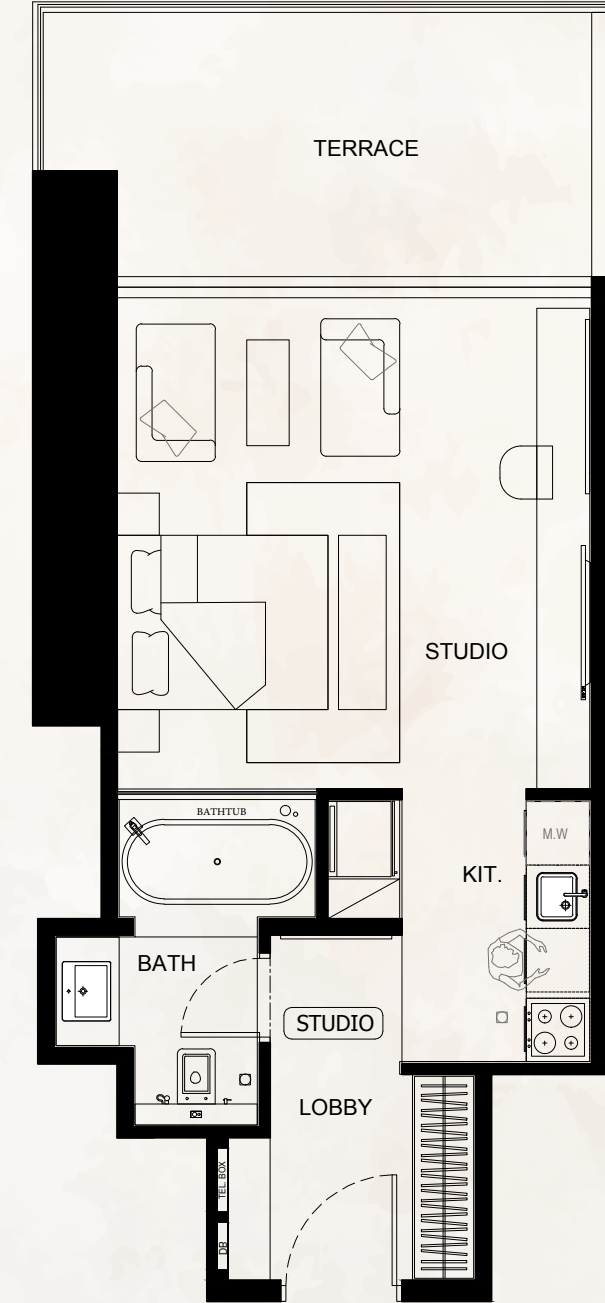
## UNIT FLOOR PLAN



| AREA       | SQ. M                | SQ. FT                 |
|------------|----------------------|------------------------|
| SUITE AREA | 42.47 m <sup>2</sup> | 457.14 ft <sup>2</sup> |
|            | 14.31 m <sup>2</sup> | 154.03 ft <sup>2</sup> |
|            | 56.78 m <sup>2</sup> | 611.17 ft <sup>2</sup> |



| AREA            | SQ. M                | SQ. FT                 |
|-----------------|----------------------|------------------------|
| SUITE AREA      | 42.80 m <sup>2</sup> | 460.70 ft <sup>2</sup> |
| BALCONY AREA    | 13.63 m <sup>2</sup> | 146.71 ft <sup>2</sup> |
| TOTAL UNIT AREA | 56.43 m <sup>2</sup> | 607.41 ft <sup>2</sup> |



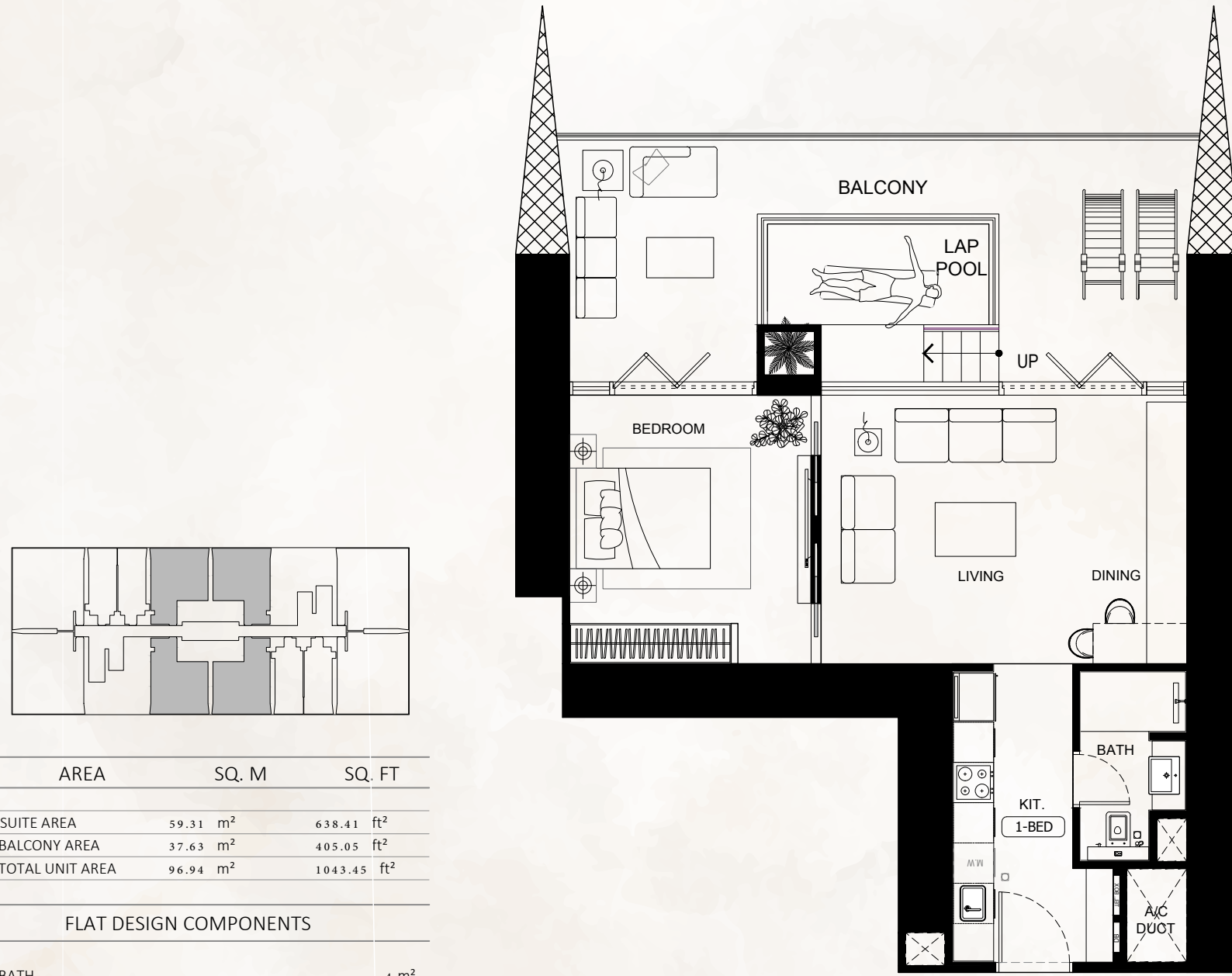
Disclaimer: 1. All room dimensions are measured to structural elements and exclude wall finishes and construction tolerances. 2. All dimensions have been provided by our consultant architects. 3. All materials, dimensions and drawings are approximate. Information is subject to change without notice. 4. Actual suite area may vary from the stated area. Drawings not to scale. The developer reserves the right to make revisions. 5. Calculation of suite area is measured as the area bounded by the centre line of demising or partition walls separating one unit from another unit, the exterior face of all exterior walls, and the exterior face of the corridor wall enclosing the adjoining unit. 6. Calculation of balcony area is measured as the area bounded by the centre line of demising or partition walls separating one unit from another unit, the outmost face of the enclosing guard and the external face of the adjoining balcony. 7. The units are measured at typical floor in the building. Columns may vary in size depending on the floor level. 8. For each unit type, unit sizes and details might be slightly different. Please refer to the sales and purchase agreement for the actual size of each specific unit.

تنويه: 1. إن أبعاد الغرف يتم قياسها طبقاً للعناصر الهيكلية مع استبعاد تشطيبات الجدران ودرجة تحمل البناء. 2. جميع القياسات تم تزويدها من قبل المهندسين المعماريين الاستشاريين لدينا. 3. جميع المواد والأبعاد والرسومات تقريبية. تخضع المعلومات للتغيير دون إشعار مسبق. 4. قد تختلف منطقة الجناح الفعلي عن المساحة المذكورة. الرسومات لا يتم توسيع نطاقها. يحتفظ المطور بالحق في إجراء التغييرات. 5. يتم قياس حساب منطقة الجناح كمنطقة يحدها الخط المركزي للجدران الفاصلة أو الفاصلة التي تفصل وحدة عن وحدة أخرى، والوجه الخارجي لجميع الجدران الخارجية، والوجه الخارجي للممر المحيط بالوحدة المجاورة. 6. ويقاس حساب منطقة الشرفة على أها المنطقة التي يحدها الخط المركزي للجدران الفاصلة أو الفاصلة التي تفصل وحدة عن وحدة أخرى، والوجه الأبعد للحراس المرفق والوجه الخارجي للشرفة المجاورة. 7. يتم قياس الوحدات في الطابق النموذجي في المبني. قد تختلف الأعمدة في الحجم حسب مستوى الطابق. 8. قد تكون أحجام الوحدات والتفاصيل المتناغلة بها مختلفة وذلك حسب نوع الوحدة. يرجى الرجوع إلى اتفاقية البيع والشراء لمعرفة الحجم الفعلي لكل وحدة.



# 1 Bedroom Royal Suite

## UNIT FLOOR PLAN



| AREA            | SQ. M                | SQ. FT                  |
|-----------------|----------------------|-------------------------|
| SUITE AREA      | 59.31 m <sup>2</sup> | 638.41 ft <sup>2</sup>  |
| BALCONY AREA    | 37.63 m <sup>2</sup> | 405.05 ft <sup>2</sup>  |
| TOTAL UNIT AREA | 96.94 m <sup>2</sup> | 1043.45 ft <sup>2</sup> |

| FLAT DESIGN COMPONENTS |                   |
|------------------------|-------------------|
| BATH                   | 4 m <sup>2</sup>  |
| BEDROOM                | 15 m <sup>2</sup> |
| LIVING & DINING        | 22 m <sup>2</sup> |
| KITCHEN                | 9 m <sup>2</sup>  |



Disclaimer: 1. All room dimensions are measured to structural elements and exclude wall finishes and construction tolerances. 2. All dimensions have been provided by our consultant architects. 3. All materials, dimensions and drawings are approximate. Information is subject to change without notice. 4. Actual suite area may vary from the stated area. Drawings not to scale. The developer reserves the right to make revisions. 5. Calculation of suite area is measured as the area bounded by the centre line of demising or partition walls separating one unit from another unit, the exterior face of all exterior walls, and the exterior face of the corridor wall enclosing the adjoining unit. 6. Calculation of balcony area is measured as the area bounded by the centre line of demising or partition walls separating one unit from another unit, the outermost face of the enclosing guard and the external face of the adjoining balcony. 7. The units are measured at typical floor in the building. Columns may vary in size depending on the floor level. 8. For each unit type, unit sizes and details might be slightly different. Please refer to the sales and purchase agreement for the actual size of each specific unit.

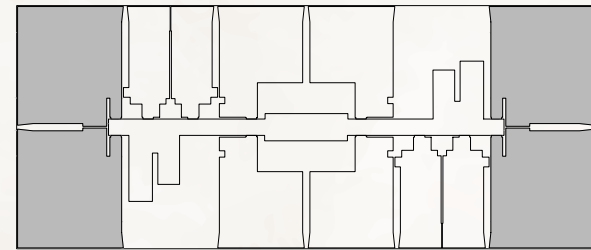
تنويه: 1. إن أبعاد الغرف يتم قياسها طبقاً للعناصر الهيكلية مع استبعاد تشطيبات الجدران ودرجة تحمل البناء. 2. جميع القياسات تم تزويدها من قبل المهندسين المعماريين الاستشاريين لدينا. 3. جميع المواد والأبعاد والرسومات تقريبية. تخضع المعلومات للتغيير دون إشعار مسبق. 4. قد تختلف منطقة الجناح الفعلي عن المساحة المذكورة. الرسومات لا يتم توسيع نطاقها. يحتفظ المطور بالحق في إجراء التغييرات. 5. يتم قياس حساب منطقة الجناح كمنطقة يحدها الخط المركزي للجدران الفاصلة أو الفاصلة التي تفصل وحدة عن وحدة أخرى، والوجه الخارجي لجميع الجدران الخارجية، والوجه الخارجي لحاجز الممر المحيط بالوحدة المحاورة. 6. ويقاس حساب منطقة الشرفة على أها المنطقة التي يحدها الخط المركزي للجدران الفاصلة أو الفاصلة التي تفصل وحدة عن وحدة أخرى، والوجه الأبعد للحراس المرفق والوجه الخارجي للشرفة المجاورة. 7. يتم قياس الوحدات في الطابق النموذجي في المبنى. قد تختلف الأعمدة في الحجم حسب مستوى الطابق. 8. قد تكون أحجام الوحدات والفتايل المتعاقبة بها مختلفة وذلك حسب نوع الوحدة. يرجى الرجوع إلى اتفاقية البيع والشراء لمعرفة الحجم الفعلي لكل وحدة.

# 2 Bedroom Suite

UNIT FLOOR PLAN

# 2 Bedroom Suite

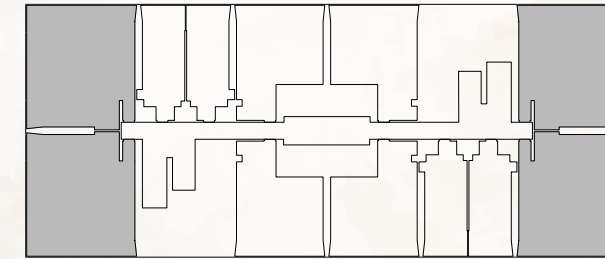
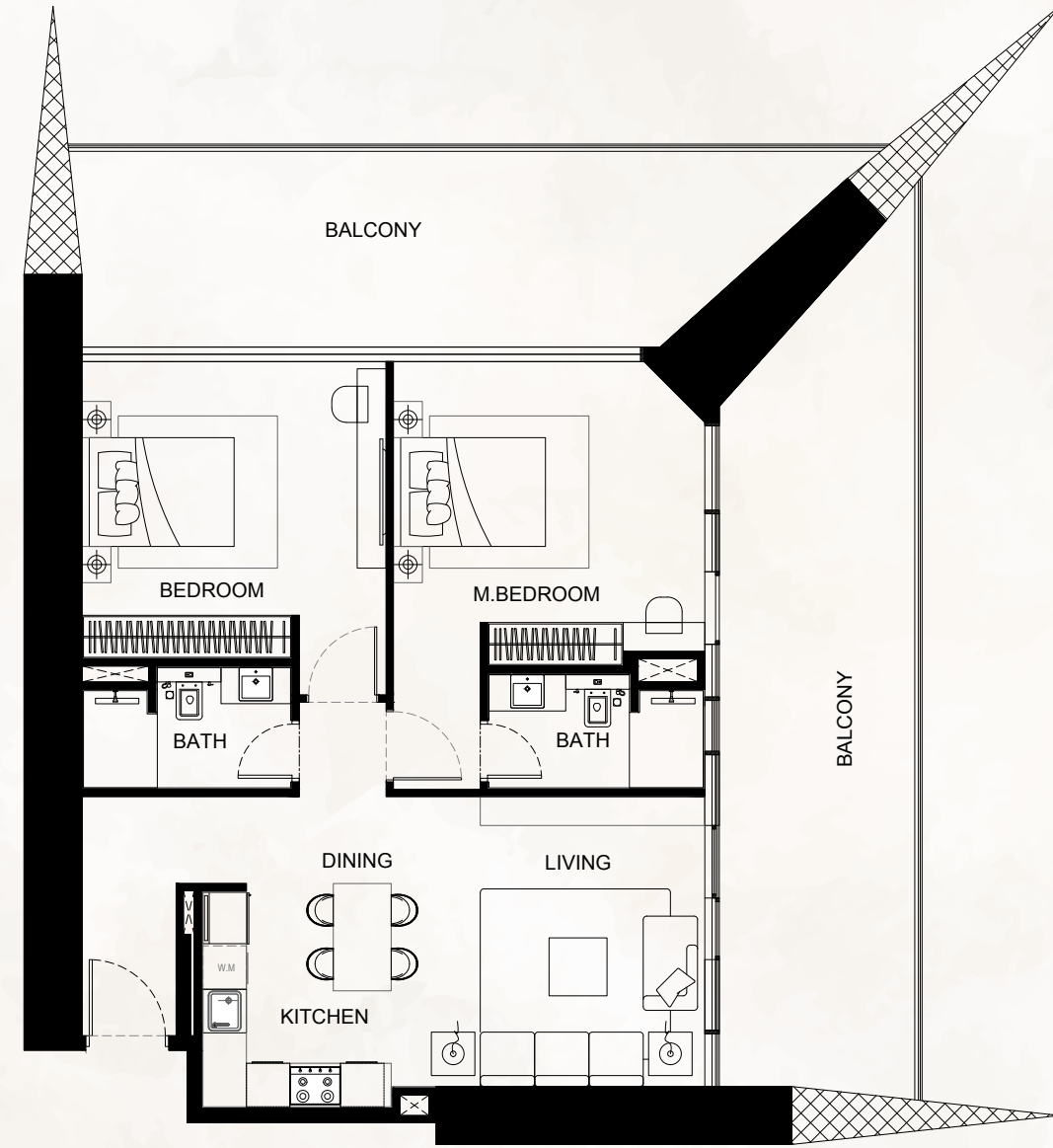
UNIT FLOOR PLAN



| AREA         | SQ. M                 | SQ. FT                  |
|--------------|-----------------------|-------------------------|
| SUITE AREA   | 92.54 m <sup>2</sup>  | 996.09 ft <sup>2</sup>  |
| BALCONY AREA | 64.07 m <sup>2</sup>  | 689.64 ft <sup>2</sup>  |
|              | 156.61 m <sup>2</sup> | 1685.74 ft <sup>2</sup> |

## FLAT DESIGN COMPONENTS

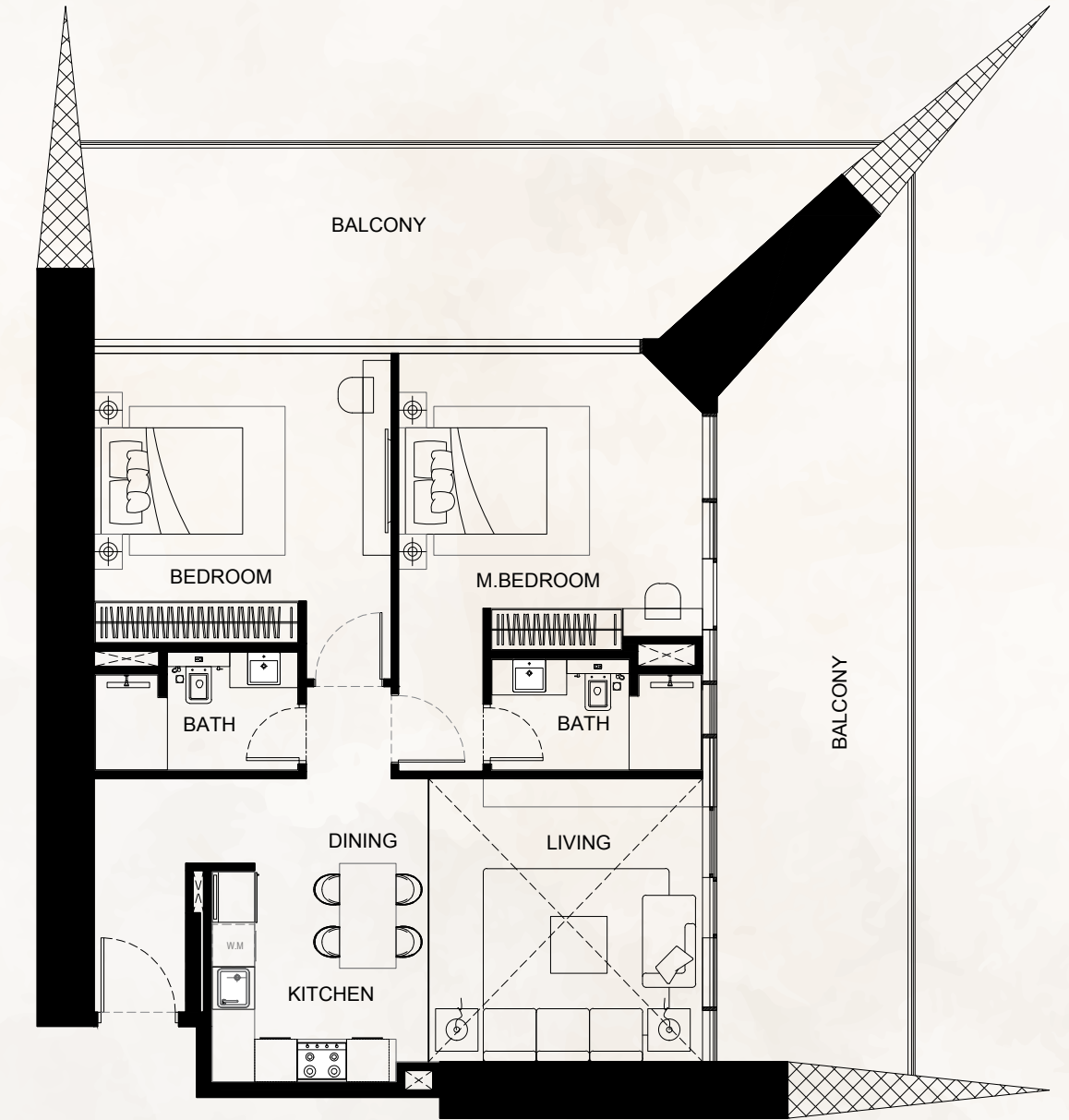
|                        |                        |
|------------------------|------------------------|
| BATH                   | 5 m <sup>2</sup>       |
| BEDROOM                | 18 m <sup>2</sup>      |
| M. BATH                | 5 m <sup>2</sup>       |
| M. BEDROOM             | 20 m <sup>2</sup>      |
| LIVING & DINING        | 17 m <sup>2</sup>      |
| KITCHEN                | 8 m <sup>2</sup>       |
| CORRIDOR               | 5 m <sup>2</sup>       |
| FOYER                  | 5 m <sup>2</sup>       |
| <b>TOTAL UNIT AREA</b> | <b>8 m<sup>2</sup></b> |



| AREA            | SQ. M                 | SQ. FT                  |
|-----------------|-----------------------|-------------------------|
| SUITE AREA      | 92.54 m <sup>2</sup>  | 996.09 ft <sup>2</sup>  |
| BALCONY AREA    | 64.07 m <sup>2</sup>  | 689.64 ft <sup>2</sup>  |
| TOTAL UNIT AREA | 156.61 m <sup>2</sup> | 1685.74 ft <sup>2</sup> |

## FLAT DESIGN COMPONENTS

|                        |                        |
|------------------------|------------------------|
| BATH                   | 5 m <sup>2</sup>       |
| BEDROOM                | 18 m <sup>2</sup>      |
| M. BATH                | 5 m <sup>2</sup>       |
| M. BEDROOM             | 20 m <sup>2</sup>      |
| LIVING & DINING        | 17 m <sup>2</sup>      |
| KITCHEN                | 8 m <sup>2</sup>       |
| CORRIDOR               | 5 m <sup>2</sup>       |
| FOYER                  | 5 m <sup>2</sup>       |
| <b>TOTAL UNIT AREA</b> | <b>8 m<sup>2</sup></b> |

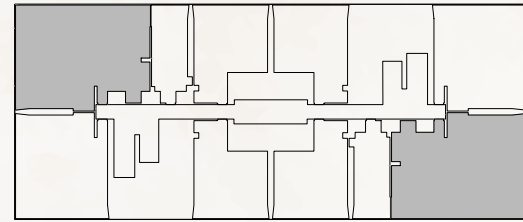


Disclaimer: 1. All room dimensions are measured to structural elements and exclude wall finishes and construction tolerances. 2. All dimensions have been provided by our consultant architects. 3. All materials, dimensions and drawings are approximate. Information is subject to change without notice. 4. Actual suite area may vary from the stated area. Drawings not to scale. The developer reserves the right to make revisions. 5. Calculation of suite area is measured as the area bounded by the centre line of demising or partition walls separating one unit from another unit, the exterior face of all exterior walls, and the exterior face of the corridor wall enclosing the adjoining unit. 6. Calculation of balcony area is measured as the area bounded by the centre line of demising or partition walls separating one unit from another unit, the outmost face of the enclosing guard and the external face of the adjoining balcony. 7. The units are measured at typical floor in the building. Columns may vary in size depending on the floor level. 8. For each unit type, unit sizes and details might be slightly different. Please refer to the sales and purchase agreement for the actual size of each specific unit.

تنويه: 1. إن أبعاد الغرف يتم قياسها طبقاً للعناصر الهيكلية مع استبعاد تشطيبات الجدران ودرجة تحمل البناء. 2. جميع القياسات تم تزويدها من قبل المهندسين المعماريين الاستشاريين لدينا. 3. جميع المواد والأبعاد والرسومات تقريبية. تخضع المعلومات للتغيير دون إشعار مسبق. 4. قد تختلف منطقة الجناح الفعلي عن المساحة المذكورة. الرسومات لا يتم توسيع نطاقها. يحتفظ المطور بالحق في إجراء التغييرات. 5. يتم قياس حساب منطقة الجناح كمنطقة يحدها الخط المركزي للجدران الفاصلة أو الفاصلة التي تفصل وحدة عن وحدة أخرى، والوجه الخارجي لجميع الجدران الخارجية، والوجه الخارجي لحجر الممر المحيط بالوحدة المجاورة. 6. يقاس حساب منطقة الشرفة على أنها المنطقة التي يحدها الخط المركزي للجدران الفاصلة أو الفاصلة التي تفصل وحدة عن وحدة أخرى، والوجه الأبعد للحراس المرفق والوجه الخارجي للشرفة المجاورة. 7. يتم قياس الوحدات في الطابق النموذجي في المبنى. قد تختلف الأعمدة في الحجم حسب مستوى الطابق. 8. قد تكون أحجام الوحدات والتفاصيل المتعلقة بها مختلفة وذلك حسب نوع الوحدة. يرجى الرجوع إلى اتفاقية البيع والشراء لمعرفة الحجم الفعلي لكل وحدة.

# 3 Bedroom Wing

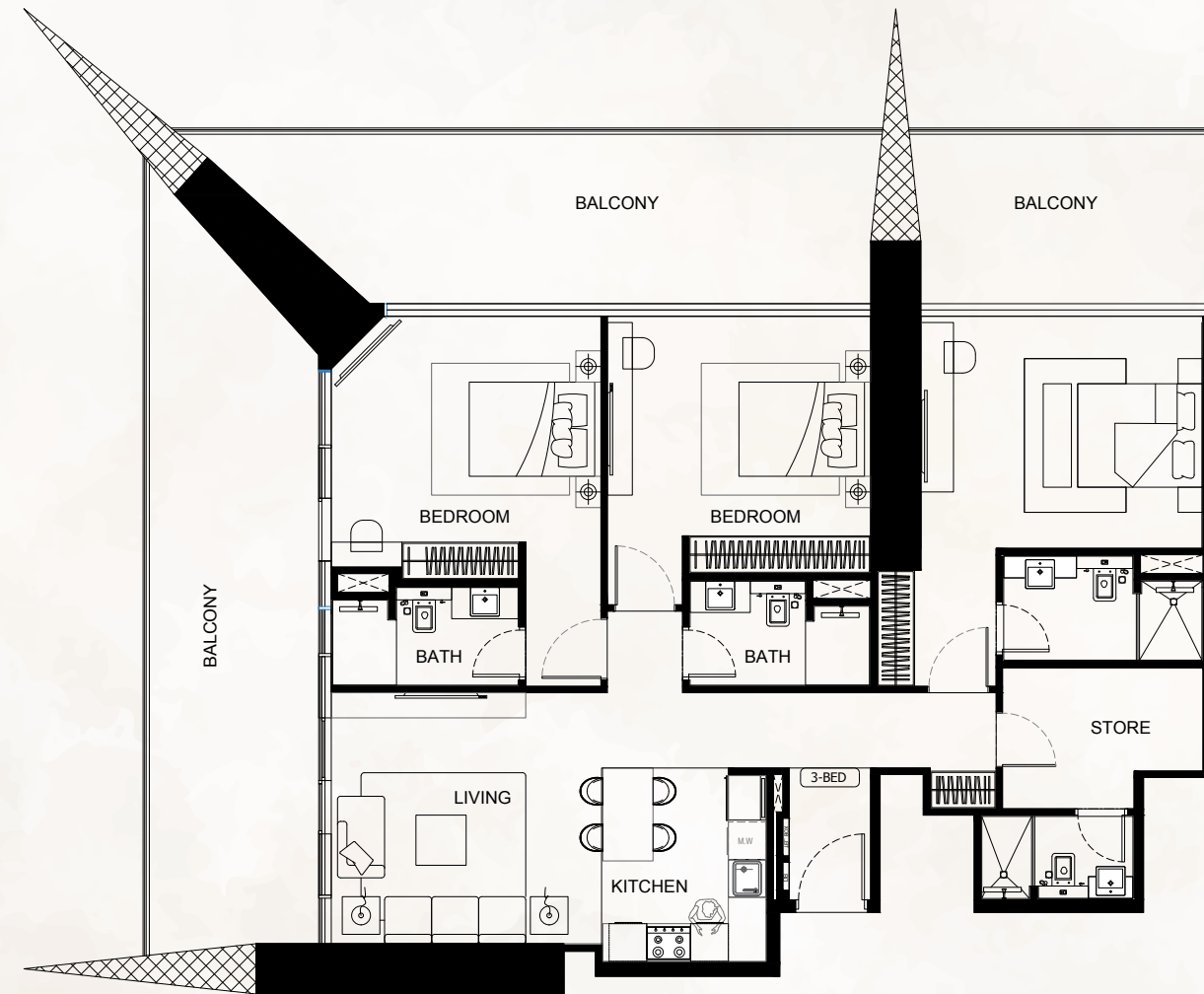
UNIT FLOOR PLAN



| AREA            | SQ. M                 | SQ. FT                  |
|-----------------|-----------------------|-------------------------|
| SUITE AREA      | 134.39 m <sup>2</sup> | 1446.56 ft <sup>2</sup> |
| BALCONY AREA    | 78.38 m <sup>2</sup>  | 843.68 ft <sup>2</sup>  |
| TOTAL UNIT AREA | 212.77 m <sup>2</sup> | 2290.24 ft <sup>2</sup> |

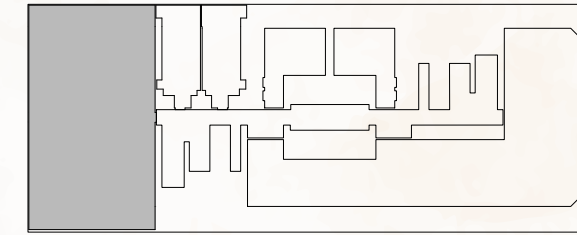
## FLAT DESIGN COMPONENTS

|                  |                   |
|------------------|-------------------|
| BATH             | 5 m <sup>2</sup>  |
| BEDROOM          | 18 m <sup>2</sup> |
| M .BATH          | 5 m <sup>2</sup>  |
| M .BEDROOM       | 21 m <sup>2</sup> |
| STORE            | 7 m <sup>2</sup>  |
| FOYER            | 3 m <sup>2</sup>  |
| M .BATH          | 5 m <sup>2</sup>  |
| M .BEDROOM       | 21 m <sup>2</sup> |
| L I V I N G      | 17 m <sup>2</sup> |
| KITCHEN & DINING | 8 m <sup>2</sup>  |
| CORRIDOR         | 10 m <sup>2</sup> |



# 3 Bedroom Wing

UNIT FLOOR PLAN



| AREA            | SQ. M                 | SQ. FT                  |
|-----------------|-----------------------|-------------------------|
| SUITE AREA      | 187.90 m <sup>2</sup> | 2022.54 ft <sup>2</sup> |
| BALCONY AREA    | 207.02 m <sup>2</sup> | 2228.34 ft <sup>2</sup> |
| TOTAL UNIT AREA | 394.92 m <sup>2</sup> | 4250.88 ft <sup>2</sup> |

## FLAT DESIGN COMPONENTS

|                           |                   |
|---------------------------|-------------------|
| M .BATH                   | 5 m <sup>2</sup>  |
| M .BEDROOM                | 17 m <sup>2</sup> |
| M .BATH                   | 5 m <sup>2</sup>  |
| M .BEDROOM                | 21 m <sup>2</sup> |
| M A I D R O O M           | 11 m <sup>2</sup> |
| M A I D B A T H           | 4 m <sup>2</sup>  |
| M .BATH                   | 5 m <sup>2</sup>  |
| M .BEDROOM                | 17 m <sup>2</sup> |
| L I V I N G & D I N I N G | 39 m <sup>2</sup> |
| KITCHEN                   | 15 m <sup>2</sup> |
| CORRIDOR                  | 11 m <sup>2</sup> |
| FOYER                     | 9 m <sup>2</sup>  |
| L A U N D R Y             | 3 m <sup>2</sup>  |
| W .C/ H A N D W A S H     | 6 m <sup>2</sup>  |

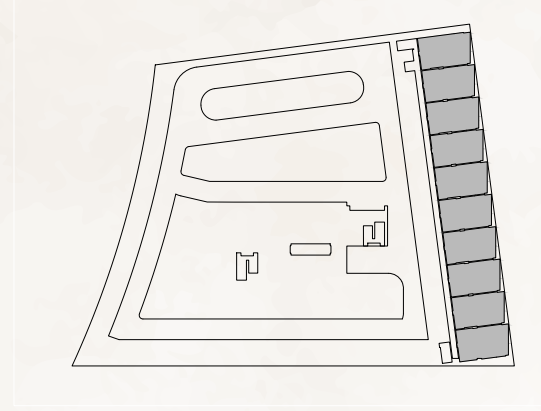


Disclaimer: 1. All room dimensions are measured to structural elements and exclude wall finishes and construction tolerances. 2. All dimensions have been provided by our consultant architects. 3. All materials, dimensions and drawings are approximate. Information is subject to change without notice. 4. Actual suite area may vary from the stated area. Drawings not to scale. The developer reserves the right to make revisions. 5. Calculation of suite area is measured as the area bounded by the centre line of demising or partition walls separating one unit from another unit, the exterior face of all exterior walls, and the exterior face of the corridor wall enclosing the adjoining unit. 6. Calculation of balcony area is measured as the area bounded by the centre line of demising or partition walls separating one unit from another unit, the outermost face of the enclosing guard and the external face of the adjoining balcony. 7. The units are measured at typical floor in the building. Columns may vary in size depending on the floor level. 8. For each unit type, unit sizes and details might be slightly different. Please refer to the sales and purchase agreement for the actual size of each specific unit.

تنويه: 1. إن أبعاد الغرف يتم قياسها طبقاً للعناصر الهيكلية مع استبعاد تشطيبات الجدران ودرجة تحمل البناء. 2. جميع القياسات تم تزويدها من قبل المهندسين المعماريين الاستشاريين لدينا. 3. جميع المواد والأبعاد والرسومات تقريبية. تخضع المعلومات للتغيير دون إشعار مسبق. 4. قد تختلف منطقة الجناح الفعلي عن المساحة المذكورة. الرسومات لا يتم توسيع نطاقها. يحتفظ المطور بالحق في إجراء التغييرات. 5. يتم قياس حساب منطقة الجناح كمنطقة يحدها الخط المركزي للجدران الفاصلة أو الفاصلة التي تفصل وحدة عن وحدة أخرى، والوجه الخارجي لجميع الجدران الخارجية، والوجه الخارجي للممر المحيط بالوحدة المجاورة. 6. يقاس حساب منطقة الشرفة على أها المنطقة التي يحدها الخط المركزي للجدران الفاصلة أو الفاصلة التي تفصل وحدة عن وحدة أخرى، والوجه الأبعد للحراس المرفق والوجه الخارجي للشرفة المجاورة. 7. يتم قياس الوحدات في الطابق النموذجي في المبني. قد تختلف الأعمدة في الحجم حسب مستوى الطابق. 8. قد تكون أبعاد الوحدات والتفاصيل المتعلقة بها مختلفة وذلك حسب نوع الوحدة. يرجى الرجوع إلى اتفاقية البيع والشراء لمعرفة الحجم الفعلي لكل وحدة.

# 3 Bedroom Pool Villa

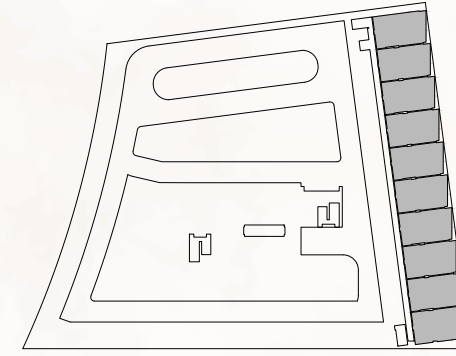
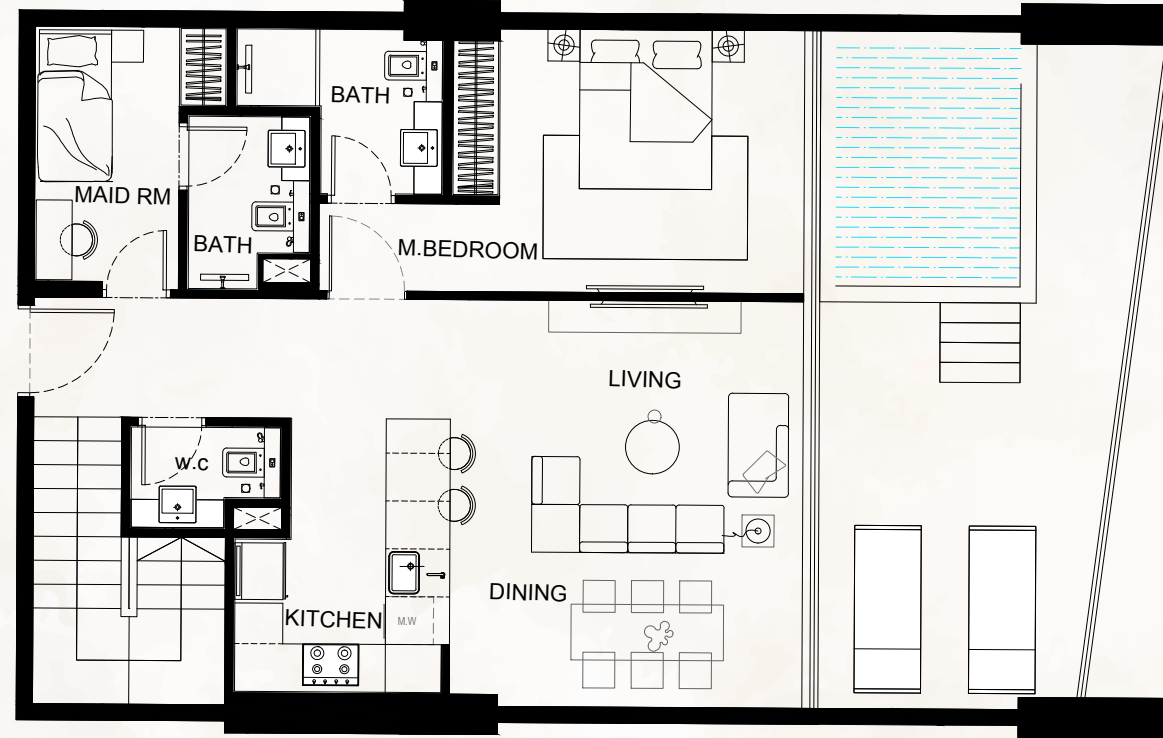
## UNIT FLOOR PLAN



| AREA            | SQ. M                 | SQ. FT                  |
|-----------------|-----------------------|-------------------------|
| SUITE AREA      | 167.14 m <sup>2</sup> | 1799.08 ft <sup>2</sup> |
| BALCONY AREA    | 51.36 m <sup>2</sup>  | 552.83 ft <sup>2</sup>  |
| TOTAL UNIT AREA | 218.50 m <sup>2</sup> | 2351.91 ft <sup>2</sup> |

### FLAT DESIGN COMPONENTS

|                 |                   |
|-----------------|-------------------|
| M. BATH         | 4 m <sup>2</sup>  |
| M. BEDROOM      | 16 m <sup>2</sup> |
| MAID BATH       | 3 m <sup>2</sup>  |
| M AID BEDROOM   | 7 m <sup>2</sup>  |
| KITCHEN         | 8 m <sup>2</sup>  |
| LIVING & DINING | 22 m <sup>2</sup> |
| M.BATH          | 5 m <sup>2</sup>  |
| M.BEDROOM       | 31 m <sup>2</sup> |
| M.BATH          | 4 m <sup>2</sup>  |
| M.BEDROOM       | 23 m <sup>2</sup> |
| FOYER           | 8 m <sup>2</sup>  |
| W.C             | 2 m <sup>2</sup>  |
| CORRIDOR        | 4 m <sup>2</sup>  |
| STORE           | 2 m <sup>2</sup>  |

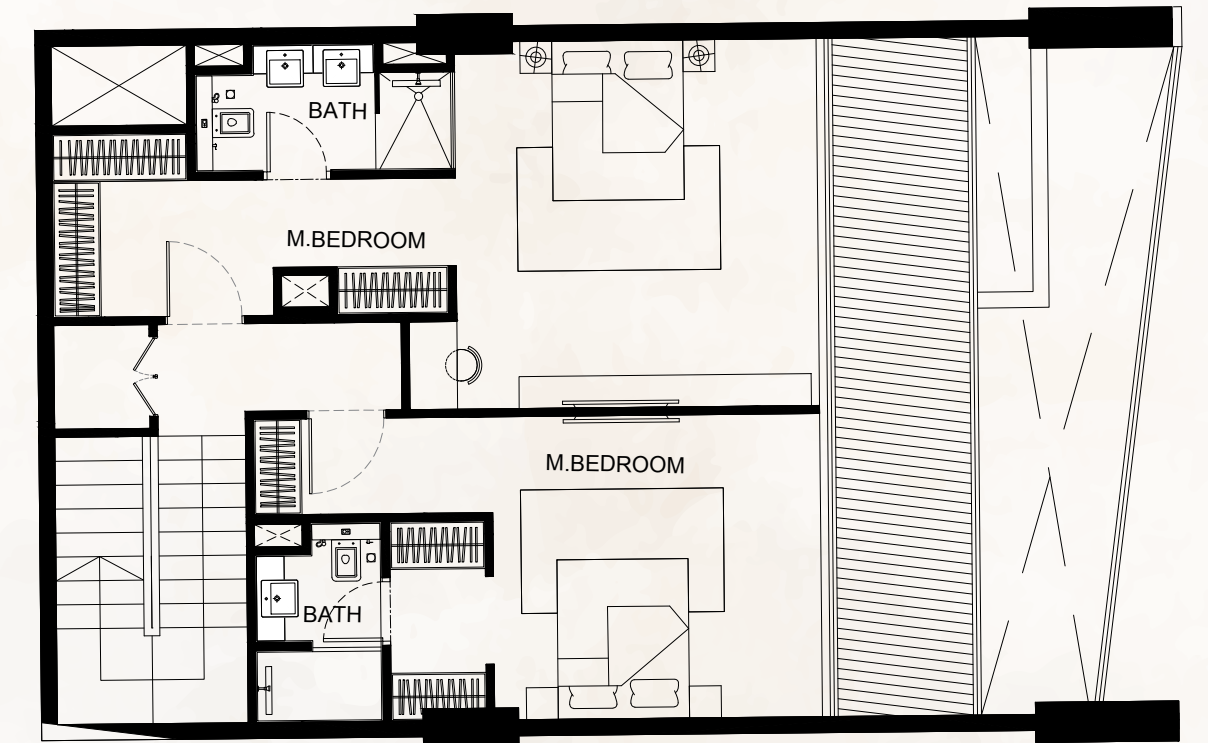


| AREA            | SQ. M                 | SQ. FT                  |
|-----------------|-----------------------|-------------------------|
| SUITE AREA      | 167.14 m <sup>2</sup> | 1799.08 ft <sup>2</sup> |
| BALCONY AREA    | 51.36 m <sup>2</sup>  | 552.83 ft <sup>2</sup>  |
| TOTAL UNIT AREA | 218.50 m <sup>2</sup> | 2351.91 ft <sup>2</sup> |

### FLAT DESIGN COMPONENTS

|                 |                   |
|-----------------|-------------------|
| M. BATH         | 4 m <sup>2</sup>  |
| M. BEDROOM      | 16 m <sup>2</sup> |
| MAID BATH       | 3 m <sup>2</sup>  |
| M AID BEDROOM   | 7 m <sup>2</sup>  |
| KITCHEN         | 8 m <sup>2</sup>  |
| LIVING & DINING | 22 m <sup>2</sup> |
| M.BATH          | 5 m <sup>2</sup>  |
| M.BEDROOM       | 31 m <sup>2</sup> |
| M.BATH          | 4 m <sup>2</sup>  |
| M.BEDROOM       | 23 m <sup>2</sup> |
| FOYER           | 8 m <sup>2</sup>  |
| W.C             | 2 m <sup>2</sup>  |
| CORRIDOR        | 4 m <sup>2</sup>  |
| STORE           | 2 m <sup>2</sup>  |

## PENTHOUSE TYPE 01 UPPER FLOOR

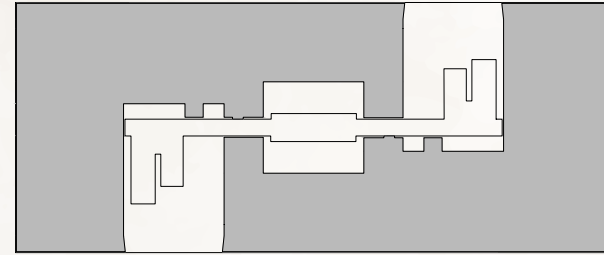


Disclaimer: 1. All room dimensions are measured to structural elements and exclude wall finishes and construction tolerances. 2. All dimensions have been provided by our consultant architects. 3. All materials, dimensions and drawings are approximate. Information is subject to change without notice. 4. Actual suite area may vary from the stated area. Drawings not to scale. The developer reserves the right to make revisions. 5. Calculation of suite area is measured as the area bounded by the centre line of demising or partition walls separating one unit from another unit, the exterior face of all exterior walls, and the exterior face of the corridor wall enclosing the adjoining unit. 6. Calculation of balcony area is measured as the area bounded by the centre line of demising or partition walls separating one unit from another unit, the outmost face of the enclosing guard and the external face of the adjoining balcony. 7. The units are measured at typical floor in the building. Columns may vary in size depending on the floor level. 8. For each unit type, unit sizes and details might be slightly different. Please refer to the sales and purchase agreement for the actual size of each specific unit.

تنويه: 1. إن أبعاد الغرف يتم قياسها طبقاً للعناصر الهيكلية مع استبعاد تشطيبات الجدران ودرجة تحمل البناء. 2. جميع القياسات تم تزويدها من قبل المهندسين المعماريين الاستشاريين لدينا. 3. جميع المواد والأبعاد والرسومات تقريبية. تخضع المعلومات للتغيير دون إشعار مسبق. 4. قد تختلف منطقة الجناح الفعلي عن المساحة المذكورة. الرسومات لا يتم توسيع نطاقها. يحتفظ المطور بالحق في إجراء التغييرات. 5. يتم قياس حساب منطقة الجناح كمنطقة يحدها الخط المركزي للجدران الفاصلة أو الفاصلة التي تفصل وحدة عن وحدة أخرى. والوجه الخارجي لجميع الجدران الخارجية، والوجه الخارجي للممر المحيط بالوحدة المجاورة. 6. ويقاس حساب منطقة الشرفة على أنها المنطقة التي يحدها الخط المركزي للجدران الفاصلة أو الفاصلة التي تفصل وحدة عن وحدة أخرى. والوجه الأبعد للحراس المرفق والوجه الخارجي للشرفة المجاورة. 7. يتم قياس الوحدات في الطابق النموذجي في المبني. قد تختلف الأعمدة في الحجم حسب مستوى الطابق. 8. قد تكون أحجام الوحدات والتفاصيل المتعددة لها مختلفة وذلك حسب نوع الوحدة. يرجى الرجوع إلى اتفاقية البيع والشراء لمعرفة الحجم الفعلي لكل وحدة.

# 4 Bedroom Royal Penthouse

UNIT FLOOR PLAN



| AREA            | SQ. M                 | SQ. FT                  |
|-----------------|-----------------------|-------------------------|
| SUITE AREA      | 225.22 m <sup>2</sup> | 2424.25 ft <sup>2</sup> |
| BALCONY AREA    | 405.42 m <sup>2</sup> | 4363.90 ft <sup>2</sup> |
| TOTAL UNIT AREA | 630.64 m <sup>2</sup> | 6788.15 ft <sup>2</sup> |

## FLAT DESIGN COMPONENTS

|                 |                   |
|-----------------|-------------------|
| BATH            | 6 m <sup>2</sup>  |
| BEDROOM         | 16 m <sup>2</sup> |
| BEDROOM         | 16 m <sup>2</sup> |
| LAUNDRY         | 1 m <sup>2</sup>  |
| M.BATH          | 11 m <sup>2</sup> |
| M.BEDROOM       | 24 m <sup>2</sup> |
| M.BATH          | 6 m <sup>2</sup>  |
| M.BEDROOM       | 16 m <sup>2</sup> |
| LIVING & DINING | 50 m <sup>2</sup> |
| KITCHEN         | 16 m <sup>2</sup> |
| CORRIDOR        | 17 m <sup>2</sup> |
| FOYER           | 8 m <sup>2</sup>  |
| W.C             | 6 m <sup>2</sup>  |
| M AID ROOM      | 7 m <sup>2</sup>  |
| M AID BATHROOM  | 4 m <sup>2</sup>  |



Disclaimer: 1. All room dimensions are measured to structural elements and exclude wall finishes and construction tolerances. 2. All dimensions have been provided by our consultant architects. 3. All materials, dimensions and drawings are approximate. Information is subject to change without notice. 4. Actual suite area may vary from the stated area. Drawings not to scale. The developer reserves the right to make revisions. 5. Calculation of suite area is measured as the area bounded by the centre line of demising or partition walls separating one unit from another unit, the exterior face of all exterior walls, and the exterior face of the corridor wall enclosing the adjoining unit. 6. Calculation of balcony area is measured as the area bounded by the centre line of demising or partition walls separating one unit from another unit, the outmost face of the enclosing guard and the external face of the adjoining balcony. 7. The units are measured at typical floor in the building. Columns may vary in size depending on the floor level. 8. For each unit type, unit sizes and details might be slightly different. Please refer to the sales and purchase agreement for the actual size of each specific unit.

تنويه: 1. إن أبعاد الغرف يتم قياسها طبقاً للعناصر الهيكلية مع استبعاد تشطيبات الجدران ودرجة تحمل البناء. 2. جميع القياسات تم تزويدها من قبل المهندسين المعماريين الاستشاريين لدينا. 3. جميع المواد والأبعاد والرسومات تقريبية. تخضع المعلومات للتغيير دون إشعار مسبق. 4. قد تختلف منطقة الجناح الفعلي عن المساحة المذكورة. الرسومات لا يتم توسيع نطاقها. يحتفظ المطور بالحق في إجراء التغييرات. 5. يتم قياس حساب منطقة الجناح كمنطقة يحدها الخط المركزي للجدران الفاصلة أو الفاصلة التي تفصل وحدة عن وحدة أخرى، والوجه الخارجي لجميع الجدران الخارجية، والوجه الخارجي لجزء الممر المحيط بالوحدة المجاورة. 6. ويقاس حساب منطقة الشرفة على أنها المنطقة التي يحدها الخط المركزي للجدران الفاصلة أو الفاصلة التي تفصل وحدة عن وحدة أخرى، والوجه الأبعد للحراس المرفق والوجه الخارجي للشرفة المجاورة. 7. يتم قياس الوحدات في الطابق النموذجي في المبني. قد تختلف الأعمدة في الحجم حسب مستوى الطابق. 8. قد تكون أحجام الوحدات والتفاصيل المتعلقة بها مختلفة وذلك حسب نوع الوحدة. يرجى الرجوع إلى اتفاقية البيع والشراء لمعرفة الحجم الفعلي لكل وحدة.





